

# SIRADIG - Formulario 572 WEB

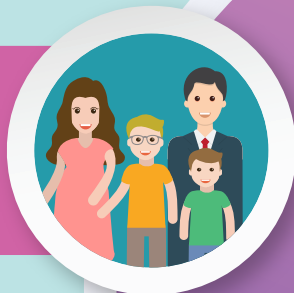
Es un formulario web interactivo. Te permite cargar los conceptos que quieras deducir del impuesto a las ganancias



Completá tus datos personales  
y los de tu empleador

## CARGAS DE FAMILIA

Cónyuge \$62.385,  
Hijos/hijastros \$31.461 c/u



## Cargá tus DEDUCCIONES del 2018

Hasta el  
31 de marzo  
de 2019

## TRABAJADOR DE CASAS PARTICULARES

hasta \$66.917



## GASTOS MÉDICOS

hasta el 40% de lo  
que te facturaron



## ALQUILER

hasta 40% con tope  
del \$66.917



## INTERESES CRÉDITO HIPOTECARIO

hasta \$20.000



Tu empleador recibe la información  
para hacer tu liquidación final del  
impuesto a las ganancias