

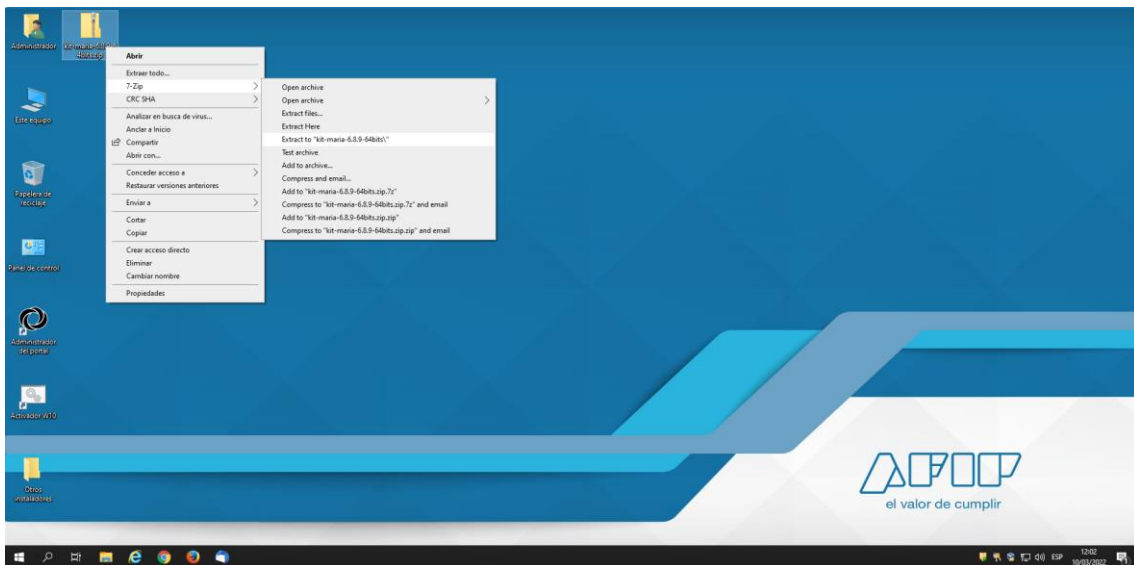
Instructivo de instalación Kit María para entorno Windows 10 nativo:

Este manual ilustra sobre los pasos para hacer la instalación en un entorno W10 nativo, el mismo debe ser leído con cuidado. En caso de duda si Ud. es cliente de un prestador de VPN y el Kit fue instalado por él; consulte con su prestador las acciones más convenientes.

Importante: Previo a la instalación del Kit María deberá instalarse la licencia correspondiente. Ver documento Instalación de licencia.

El instalador deberá descargarse del link: <https://www.afip.gov.ar/Aplicativos/kitMariaW10/>

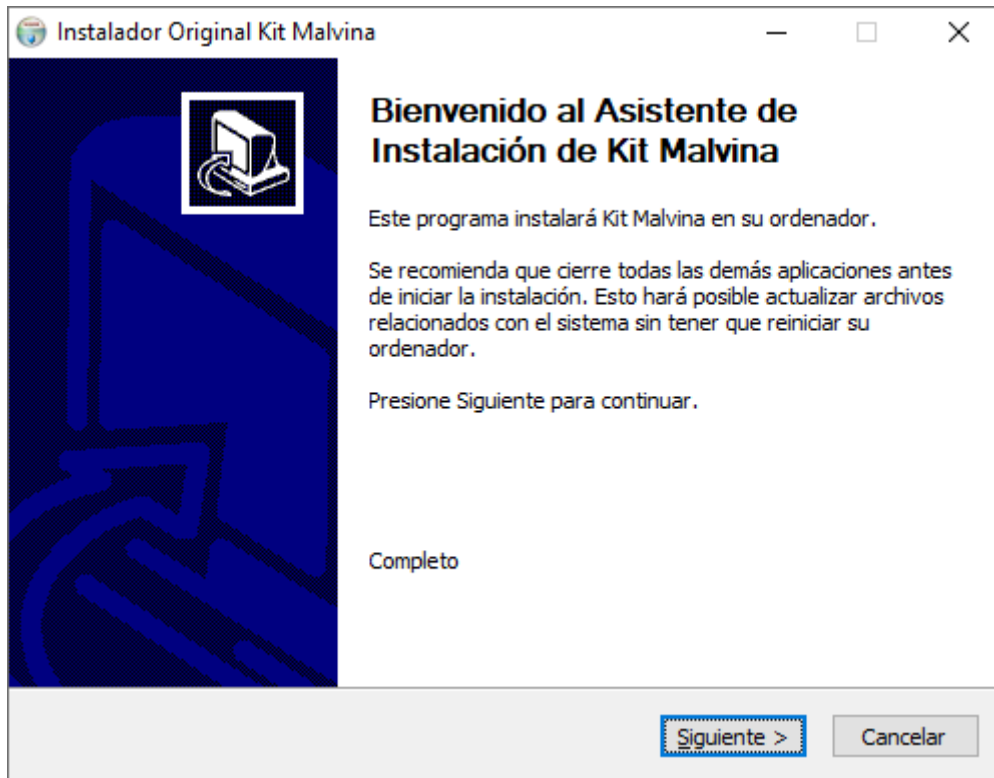
El archivo se trata de un archivo comprimido que pesa 326 MB. Deberá extraerse completo colocándolo en una carpeta temporal para terminada la instalación ser borrada:



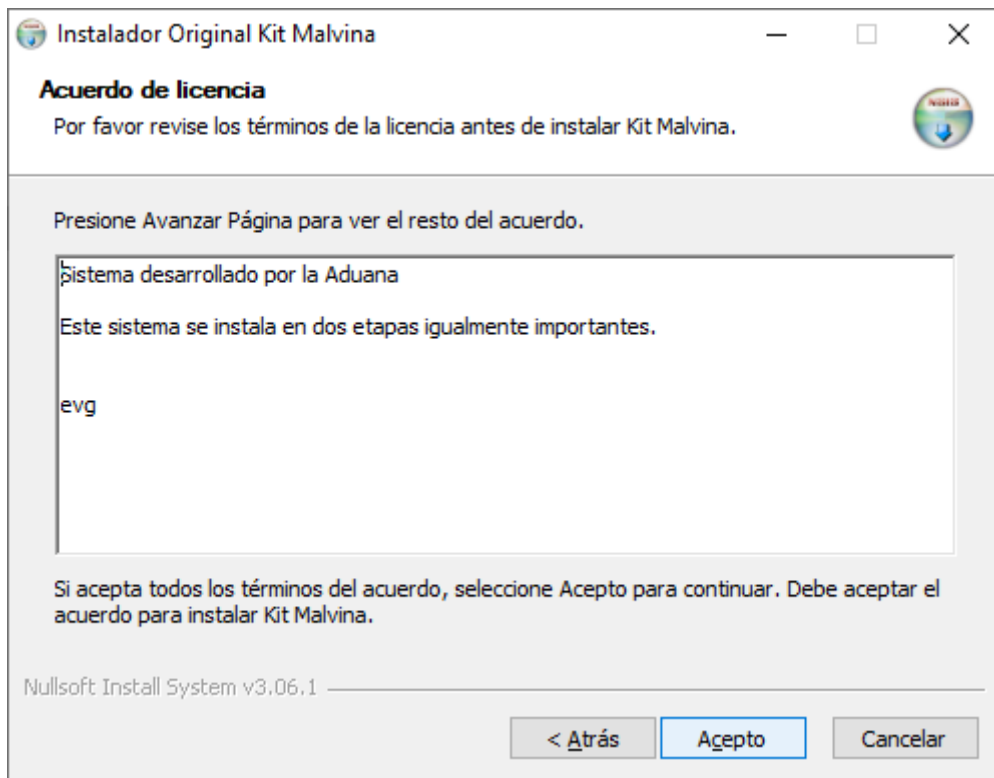
En este caso se descomprimió en la carpeta dentro del escritorio kit-maria-6.8.9-64bits.



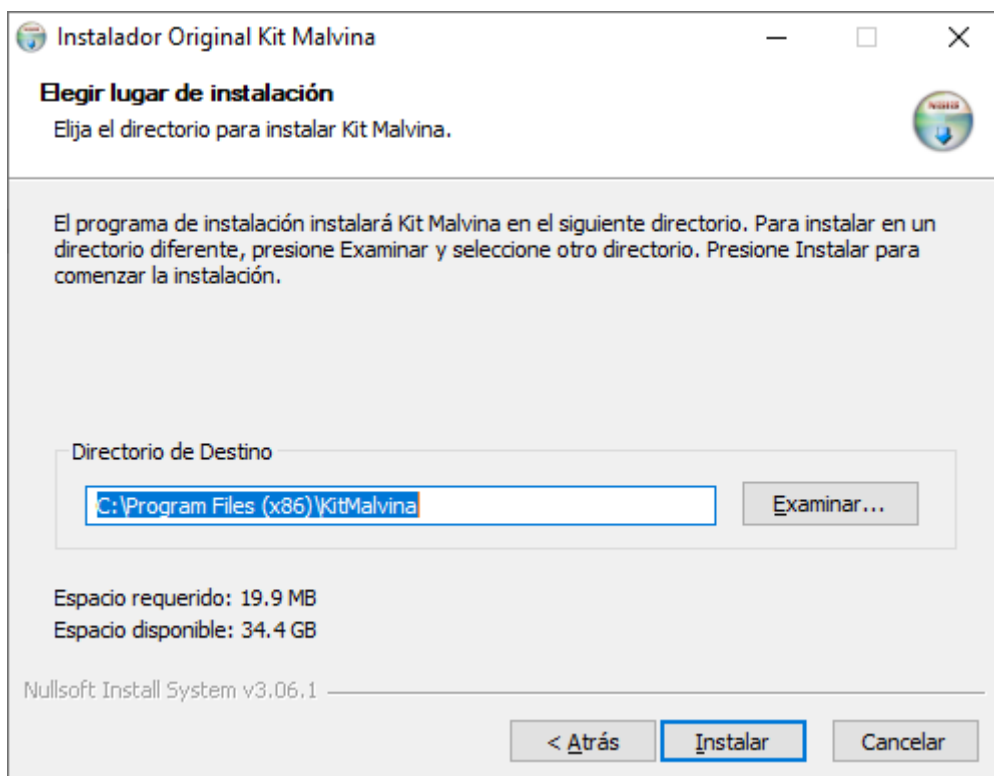
Abrir la carpeta, abrir la carpeta "kit malvina" y dentro de ella seleccionar el archivo Instalador Kit Malvina.exe hacer doble click con el mouse y comenzara a ejecutarse el instalador al contestar que SI cuando se pregunta: ¿Quiere permitir que esta aplicación de un anunciante desconocido haga cambios en el dispositivo? A continuación saldrá la siguiente pantalla:



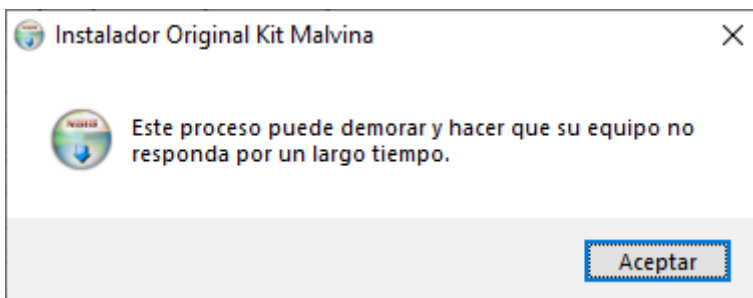
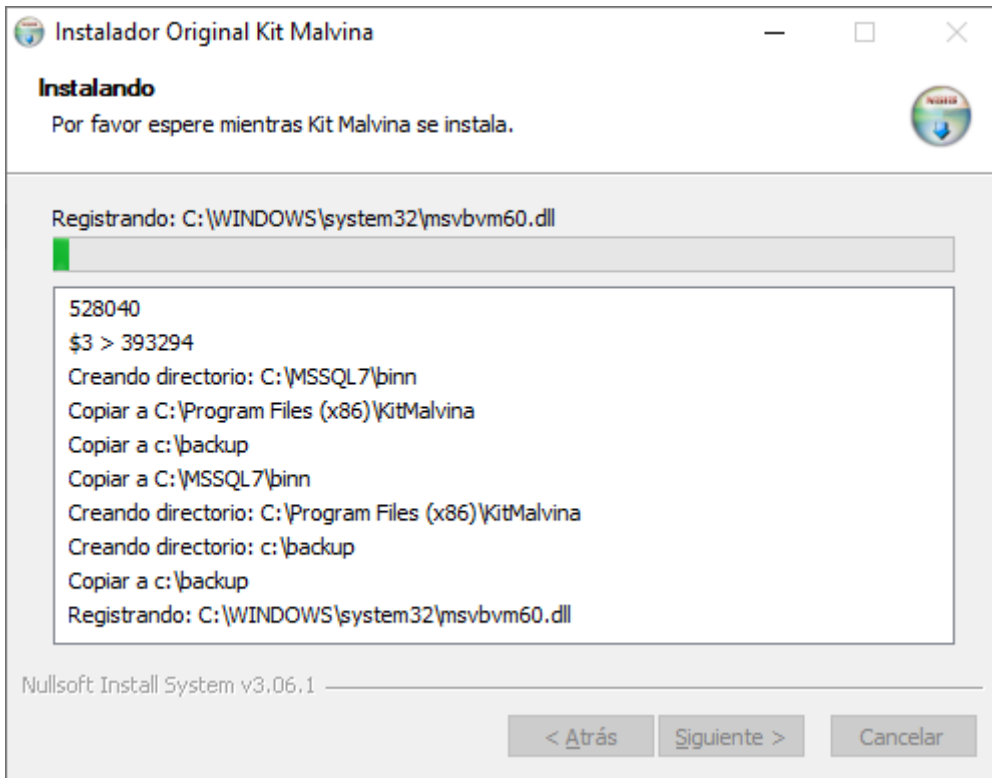
Seleccionar Siguiente.



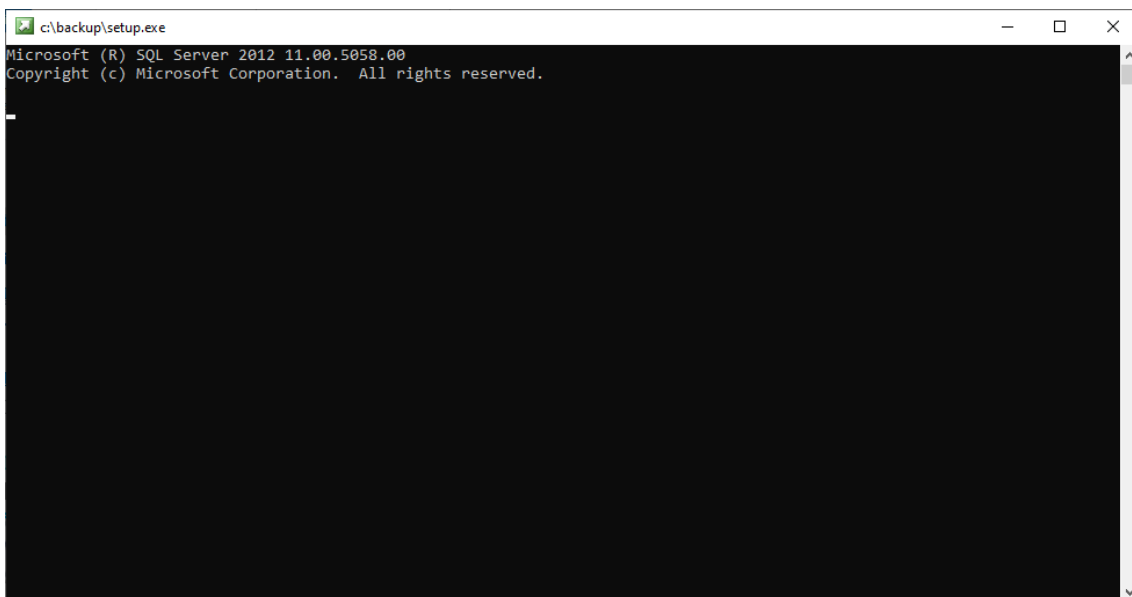
Seleccionar Acepto.



Seleccionar Instalar.



Seleccionar Aceptar

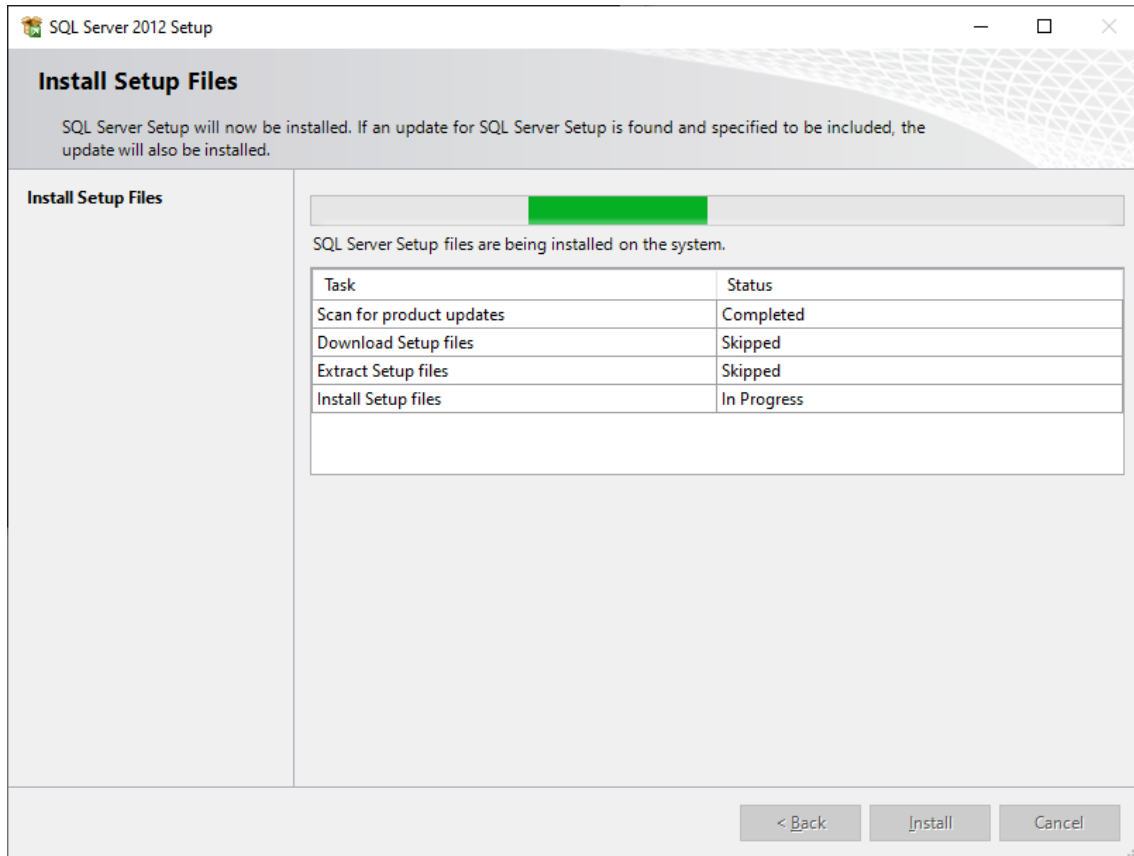


Despliegue de pantalla de instalación de SQLSERVER.

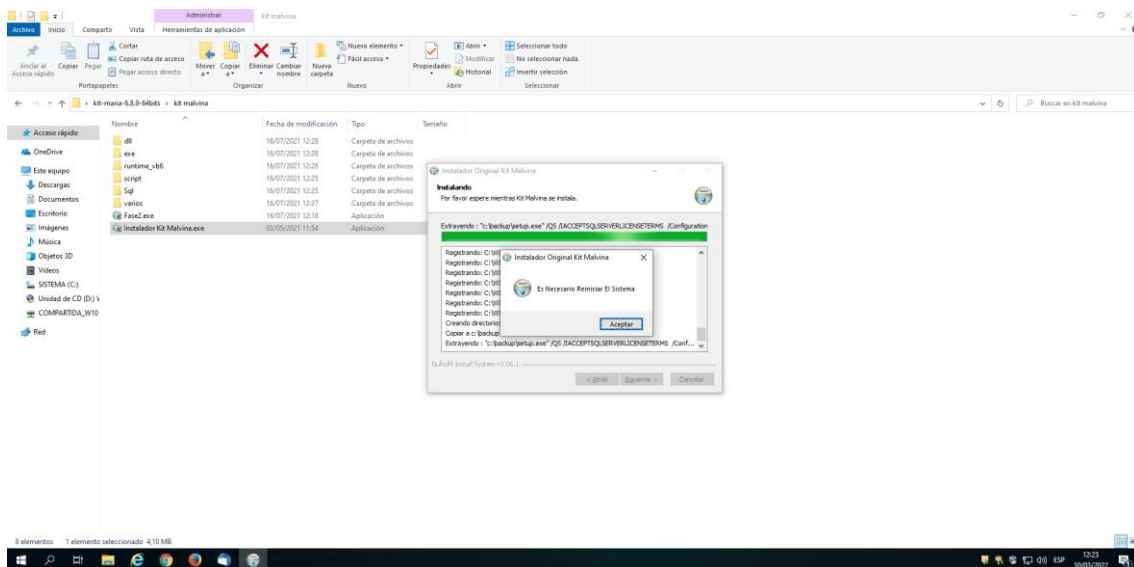
SQL Server 2012

Please wait while Microsoft SQL Server 2012 Setup processes the current operation.

Despliegue de pantalla de instalación de SQLSERVER.



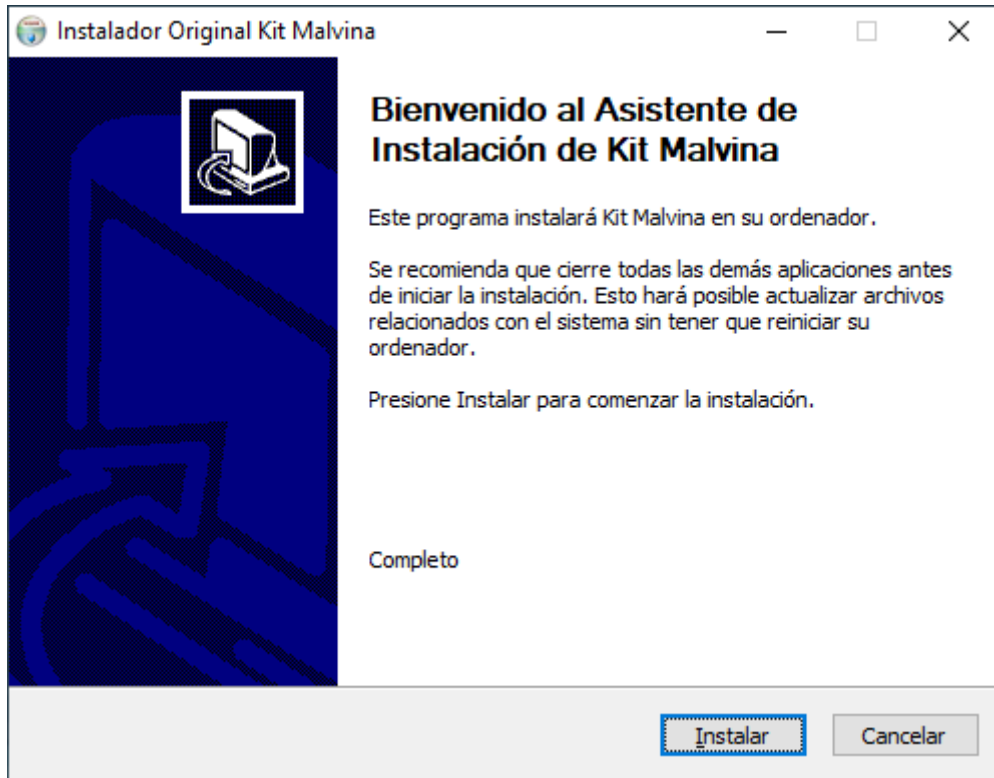
Despliegue de pantalla de instalación de SQLSERVER.



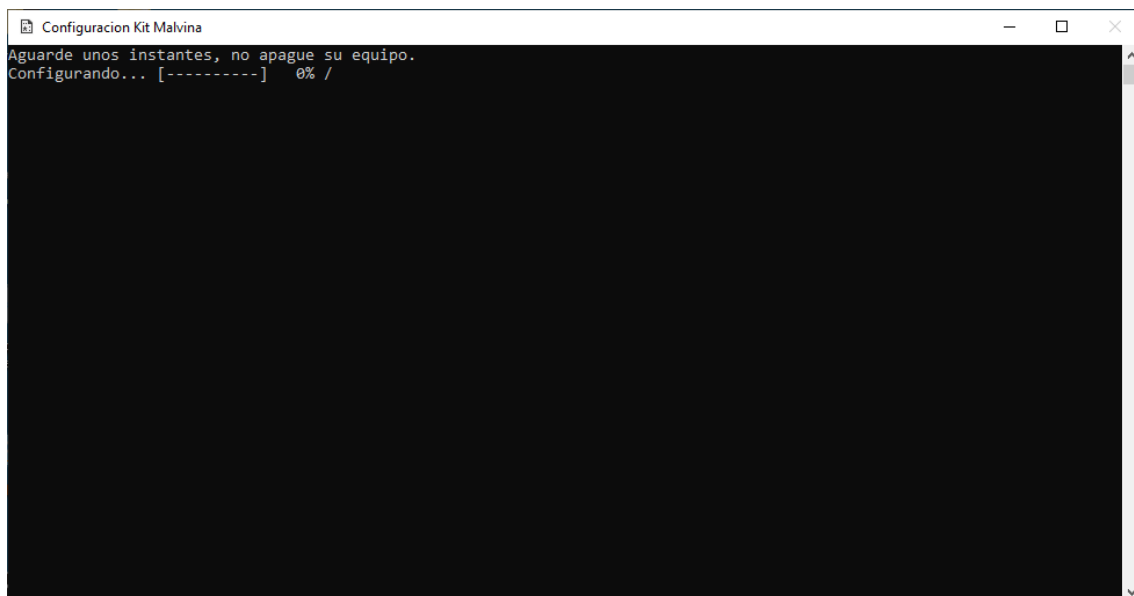
Se solicitará el reinicio del sistema seleccionar Aceptar.

Una vez reiniciado el sistema se preguntará de nuevo ¿Quiere permitir que esta aplicación de un anunciante desconocido haga cambios en el dispositivo? Para el archivo Fase2.exe, contestar SI.

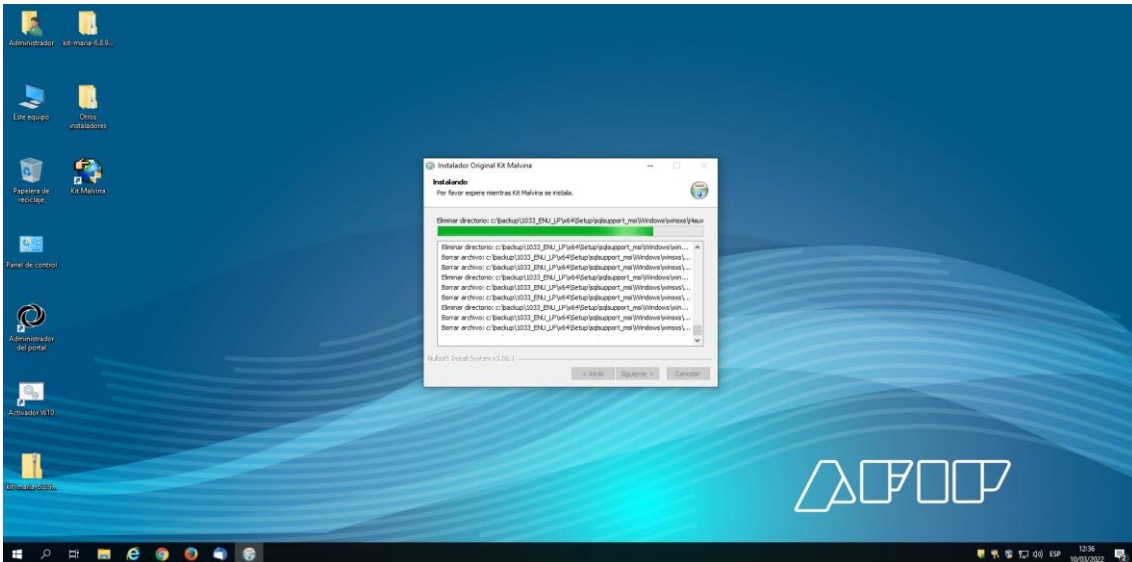
Se desplegará la siguiente pantalla:



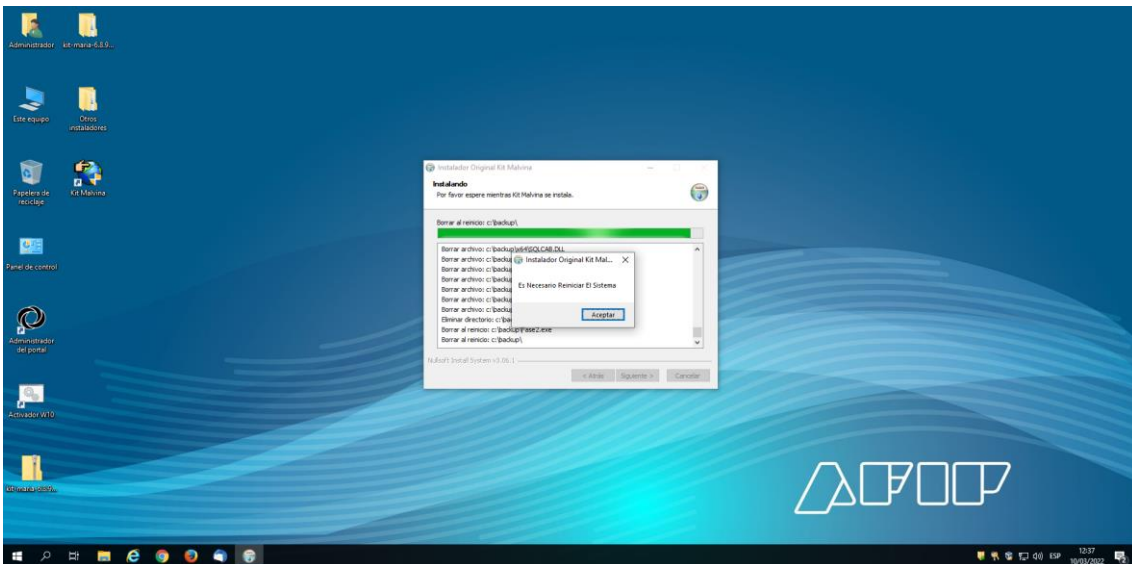
Seleccionar Instalar. Con esto comienza el proceso de instalación de la segunda fase.



Instalación Fase 2.



Instalación fase 2. Despliegue de pantalla.



Solicitará reiniciar el sistema. Seleccionar Aceptar.



Tras el segundo reinicio la aplicación esta instalada. Ver Icono Kit María. Desde ella se ejecuta la aplicación.